

**EN PAYS
BASQUE**

Euskal Herrian



GÎTE ETCHETO - LACARRY-ARHAN- CHARRITTE-DE-HAUT - PAYS BASQUE

GÎTE ETCHETO - LACARRY- ARHAN-CHARRITTE-DE-HAUT

Location de vacances pour 8 personnes à Lacarry-Arhan-
Charritte-De-Haut - Pays Basque

<https://gite-etcheto-lacarry.fr>



Marie-Hélène ALTHAPARRO

☎ Propriétaire : 05 59 39 33 32
☎ Contact et résa : 05 59 28 51 28

A Gîte Etcheto - Lacarry-Arhan-Charritte-De-Haut : Maison Etcheto 64470 LACARRY-ARHAN-CHARRITTE-DE-HAUT





Gîte Etcheto - Lacarry-Arhan-Charritte-De-Haut

☆☆



Maison



8

personnes
(Maxi: 8 pers.)



4

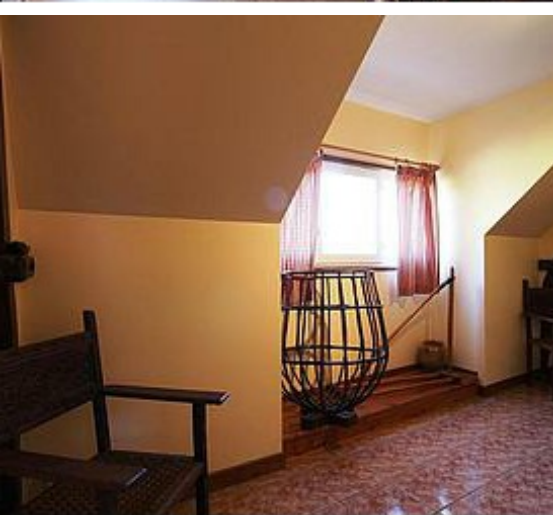
chambres



150

m²

Maison individuelle dans le village de Lacarry, au pied de la montagne souletine. Commerces et services à Tardets (7 km). Environnement remarquable. Nombreux sentiers de randonnées à proximité. Sur deux niveaux : au rez-de-chaussée, vous trouverez un séjour, un coin-cuisine avec buanderie attenante et un coin-salon avec cheminée, 1 chambre avec 1 lit 140, une salle d'eau, un wc. L'étage se compose d'une chambre avec un lit 140, deux chambres avec 2 lits 90 chacune, une salle-de-bain et un wc. De fin octobre à avril, le chauffage électrique vous sera facturé en fin de séjour. Équipement : télévision, lave-linge, lave-vaisselle, barbecue, micro-onde, plaque électrique, réfrigérateur. Cour, terrasse avec salon de jardin et barbecue. Animaux admis.



Pièces et équipements

<i>Chambres</i>	Chambre(s): 4 Lit(s): 0	dont lit(s) 1 pers.: 4 dont lit(s) 2 pers.: 2
<i>Salle de bains / Salle d'eau</i>	Salle de bains avec baignoire Salle(s) de bains (avec baignoire): 2	
<i>WC</i>	WC: 2 WC privés	
<i>Cuisine</i>	Cuisine Congélateur Four à micro ondes Réfrigérateur	Four Lave vaisselle
<i>Autres pièces</i>	Salon	Terrasse
<i>Media</i>	Télévision	
<i>Autres équipements</i>	Lave linge privatif	
<i>Chauffage / AC</i>	Cheminée	
<i>Exterieur</i>	Cour Salon de jardin	Jardin privé Terrain non clos
<i>Divers</i>		

Infos sur l'établissement



Communs

Habitation indépendante



Activités



Réseaux



Stationnement

Parking



Services



Extérieurs

A savoir : conditions de la location

Arrivée

Départ

*Langue(s)
parlée(s)*

*Annulation/
Prépaiement/
Dépot de
garantie*

*Moyens de
paiement*

Cartes de paiement
Chèques Vacances

Chèques bancaires et postaux
Espèces

Ménage

*Draps et Linge
de maison*

*Enfants et lits
d'appoints*

*Animaux
domestiques*

Les animaux sont admis.

Tarifs

Gîte Etcheto - Lacarry-Arhan-Charritte-De-Haut

Nos tarifs et nos disponibilités sont actualisés sur notre site :
<https://gite-etcheto-lacarry.fr>

Mes recommandations

Toutes les activités en Soule

Découvrir

EN PAYS BASQUE

OFFICE DE TOURISME PAYS BASQUE

WWW.EN-PAYS-BASQUE.FR

Euskal Herrian



Chez Alfitcha

+33 5 59 28 61 37

290 DATO EYHERACO BIDEA

4.5 km

LICQ-ATHEREY



Alfitcha, "Chez Alfitch", le prototype même de l'auberge de pays. Au cœur du village de Licq, sur la route d'Holzarte et d'Iraty, à l'entrée du célèbre pont des lamiñak, l'auberge Alfitch propose, en toute simplicité, un menu du jour qui célèbre la cuisine locale la plus authentique : garbure, truitelles, anguilles, filet de truite, assiette combinée (jambon, boudin, saucisses, piperade), omelette et fromage de brebis produit au village. Sans oublier, s'il vous reste une petite faim, le fameux pignolet (flan aux œufs).



Restaurant du Pont d'Abense

+33 5 59 28 54 60

<http://uhaltia.hotelrestaurant-pontabens>

5.8 km

ALOS-SIBAS-ABENSE



L'Hôtel Restaurant du pont d'Abense, aussi appelé Uhaltia en basque, fait partie de l'histoire d'Abense de Haut, petit village typique de la Soule. Ici tout respire l'authenticité et la convivialité, de l'accueil chaleureux que vous réserve Maylis à votre arrivée et tout au long de votre séjour jusqu'à la cuisine, authentiquement terroir, que vous mitonne Olivier. Un cadre agréable avec terrasse, jardin, et vue sur les montagnes. Un calme parfois perturbé par un troupeau de brebis qui passe... charme de la campagne souletine.



Aire de jeux

+33 5 59 28 55 90

Rue Rangot

6.2 km

TARDETS-SORHOLUS



Sur la commune de Tardets-Sorholus, à deux pas de la place du marché, juste en face de la poste venait profiter de cet espace de verdure, non loin du gave. Cette grande aire de jeux propose toboggan, balançoire, tourniquet et table de pique-nique. Idéal pour se dégourdir les jambes, profiter du grand air et passer un agréable moment en famille !



Scarabée - Accompagnatrice montagne

+33 6 03 85 54 21

<https://randoscarabee.com/>

6.3 km

TARDETS-SORHOLUS



Virginie, accompagnatrice en montagne, et l'âne Bouchon, porteur attiré de pique-niques composés de produits locaux, vont vous faire découvrir les montagnes souletines. Venez parcourir les montagnes de Haute-Soule, dans les Pyrénées basques, à travers des randonnées très peu fréquentées, à la journée ou en séjour. Quelle que soit la saison, vous y découvrirez une nature préservée et un riche patrimoine. Vous y trouverez de l'authenticité et du calme, loin des foules et du quotidien. Vous vous reconnecterez à la nature et admirerez les couleurs de saison et de splendides panoramas. Mais ne nous privons pas des beaux lacs d'altitude en vallées d'Aspe et d'Ossau, les vallées béarnaises voisines. Sur réservation par téléphone ou par courriel. Possibilité, également, de s'inscrire à une sortie dont la date est déjà programmée ou d'organiser ensemble une randonnée sur mesure.



Eau Sud - Canyoning

+33 6 03 42 98 71

6.3 km

TARDETS-SORHOLUS



Envie d'une expérience différente, de paysages insoupçonnés au cœur d'un milieu sauvage ? N'hésitez plus, venez découvrir avec Eau Sud un environnement exceptionnel au cœur des gorges du Pays basque et du Béarn : sur le massif de la Pierre-Saint-Martin, près des gorges de Kakueta et d'Holzarte, ou en Haute-Soule. Eau Sud vous accompagne pour vous faire profiter de plus de 20 ans d'expérience d'encadrement et de formation en canyoning, que ce soit en découverte, perfectionnement, ou en stages itinérants. Le matériel nécessaire est inclus dans l'offre. Il est impératif de savoir nager sur une distance de 25 mètres et de s'immerger. L'âge minimum requis est de 14 ans.

Mes recommandations (suite)

Toutes les activités en Soule

Découvrir

EN PAYS
BASQUE

OFFICE DE TOURISME PAYS BASQUE

WWW.EN-PAYS-BASQUE.FR

Euskal Herrian



Bibliothèque municipale

+33 9 79 72 45 31
Place centrale

6.3 km
TARDETS-SORHOLUS  4

La bibliothèque municipale de Tardets est située dans le prolongement de la place du marché. Lecture sur place et prêts de livres sont ouverts à tous, toute l'année, sur abonnement, afin que la culture soit accessible à tous.

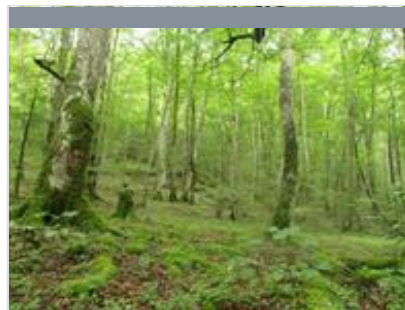


Bosmendieta

+33 5 59 28 51 28

0.2 km
LACARRY-ARHAN-CHARRITTE-DE-LA-BAULNE  1

De ses cinq petits monts tout en longueur à 996 mètres d'altitude, Bosmendieta surplombe le village de Lacarry et de la basse Soule d'un côté, et de l'autre le petit village de Larrau, niché au cœur de la Haute Soule. Accessible en voiture et/ou à pied, l'endroit est idéal pour profiter des sommets de la vallée. Une table d'orientation permet de se repérer. On imagine très facilement les bergers de la protohistoire sur les sentiers dominants les différentes vallées, en témoignent des tertres trouvés ci et là, ces éminences de terres recouvrant une sépulture.



Forêt des Arbailles

+33 7 78 46 65 78

5.6 km
AUSSURUCQ  2

Massif mi-boisé, mi-rocailloux qui sépare la Soule de la Basse-Navarre, les Arbailles s'étendent sur une superficie de 165km². Creusé de fosses profondes, parsemé de vallons suspendus et de sommets pointus, ce site karstique revêt un caractère mystique et étrange, source de nombreuses légendes. Les amateurs de flore seront enchantés par la diversité des espèces végétales et les panoramas, tandis que les vestiges historiques disséminés le long du chemin évoquent les traditions ancestrales de la région. La randonnée d'Ahusquy, balisée et accessible depuis l'auberge, est une invitation à découvrir les secrets les mieux gardés de cette forêt majestueuse. Il s'agit d'un espace naturel encore largement sauvage où la pratique hors sentier peut se révéler dangereuse à cause de nombreux gouffres.



